

## Historische Mühlenscheune in Niederuster zu vermieten

In Zentrumslage in Niederuster vermietet die Hertermühle AG per 01.01.26 oder nach Vereinbarung die renovierte Scheune einer historischen Mühle aus dem 14. Jahrhundert.

Die mit Lift erschlossenen ca. 600 m<sup>2</sup> auf 3 Stockwerken sind polyvalent benutzbar (als Büro, Verkaufsräumlichkeit, Ausstellungsfläche, Atelier, Gruppenpraxis, ...), mit Potenzial für individuelle Anpassungen.

Genügend Parkplätze können dazu gemietet werden.

Jährlicher Mietzins (ohne NK): CHF 170/m<sup>2</sup> + MWST 8.1%

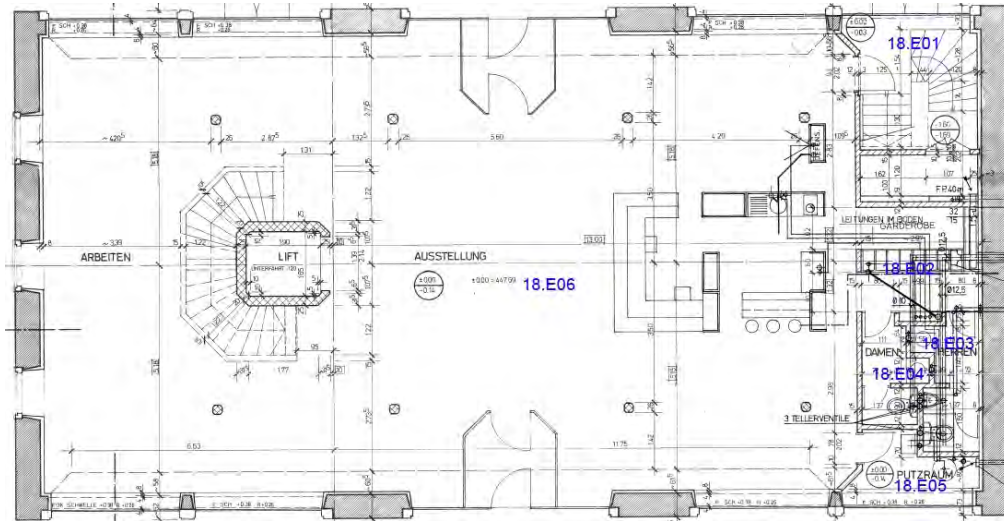
### Die Hertermühle

*Nähe zum Bahnhof Uster: 4 Min. mit öV, 50 m von der Bushaltestelle entfernt.*

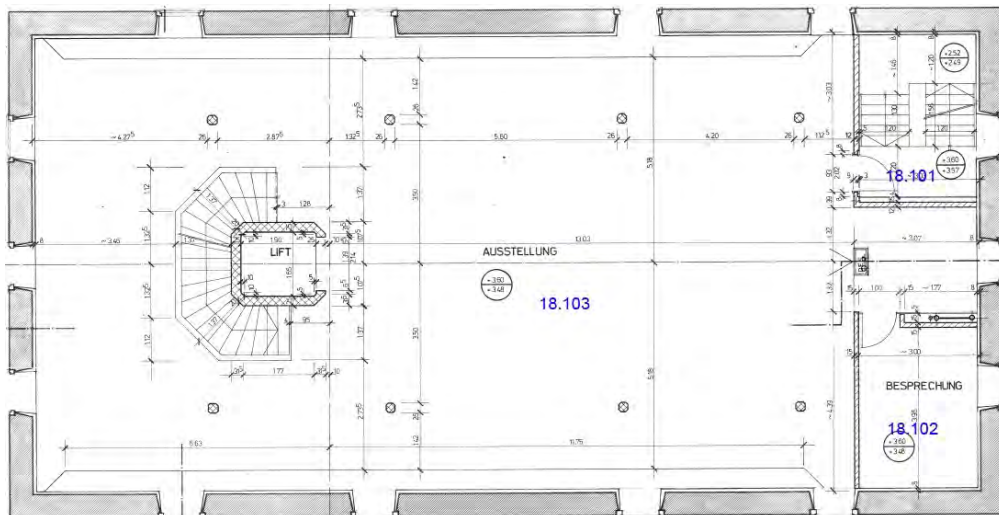


# Grundrisse

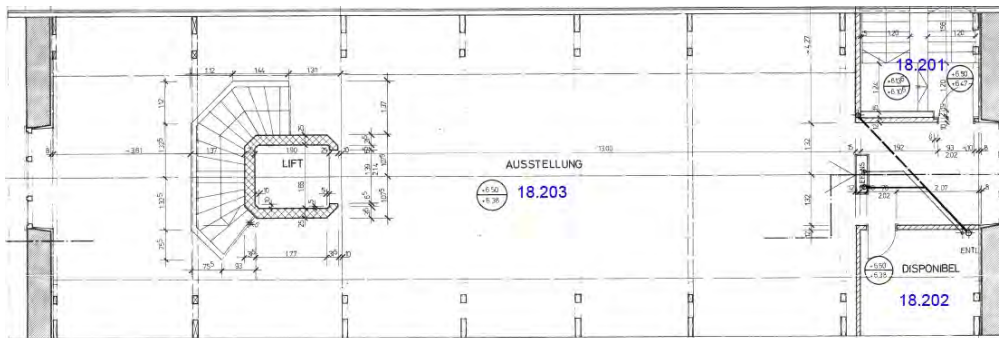
## Erdgeschoss (ca. 221 m<sup>2</sup>)



## 1. Obergeschoss (ca. 209 m<sup>2</sup>)



## Dachgeschoss (ca. 168 m<sup>2</sup>)



## Lage

*Uster, drittgrösste Stadt im Kanton Zürich mit ca. 37'000 Einwohner.*



## Unverbindliche Besichtigungen und weitere Informationen

*Kontakt:*

*J. Vandebroek, Hertermühle AG, 079 421 18 60*